

Häufigkeitsverteilung (Standardauswertung)

Häufigkeitsverteilung

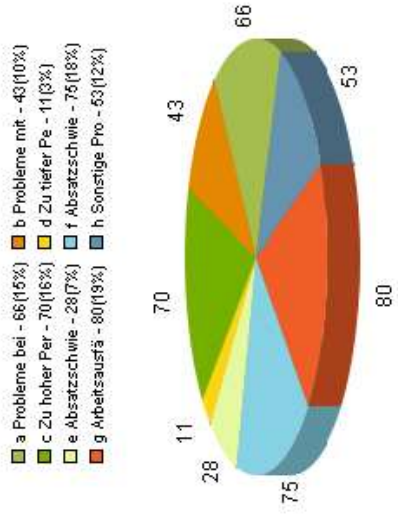
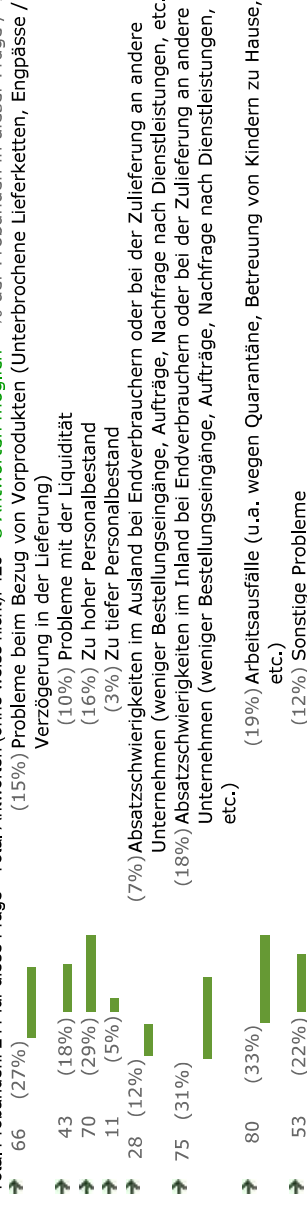
100% werden hier fragespezifisch berechnet als Probanden, welche eine Antwort bei der jeweiligen Frage abgegeben haben (also ohne missing).

| | |
|--------------------------|--|
| Kontakte: | 428, haben den Fragebogen geöffnet |
| Probanden mit Antworten: | 243 (57%), haben mindestens eine Frage beantwortet |

Aktuelle Probleme

Welche Probleme hatte Ihr Unternehmen bisher aufgrund des Corona-Virus?

Total Probanden: 241 für diese Frage - Total Antworten (ohne weiss nicht): 426 - 8 Antworten möglich - % der Probanden in dieser Frage / % der Antworten in dieser Frage



Aktuelle Probleme

Wie hoch schätzen Sie die bisherigen Umsatzeinbußen Ihres Unternehmens seit dem Ausbruch der Corona-Pandemie ein?

Total Probanden: 215 für diese Frage

→ in %:



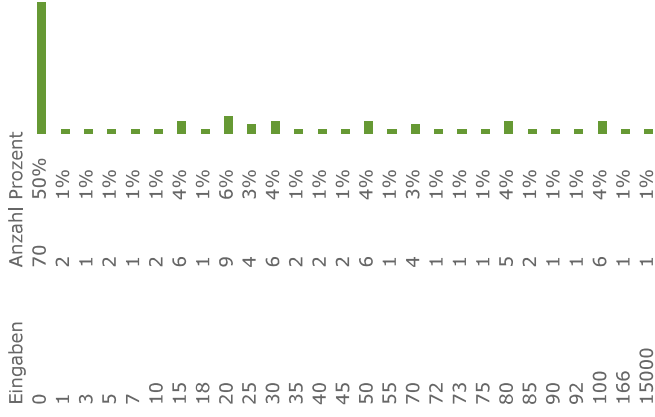
Anzahl unterschiedliche Eingaben: 31 - Anzahl Eingaben: 127 - Summe: 3340 - arith. Mittel: 26.29 - arith. Mittel inkl. 0-Werten:33.4

Aktuelle Probleme

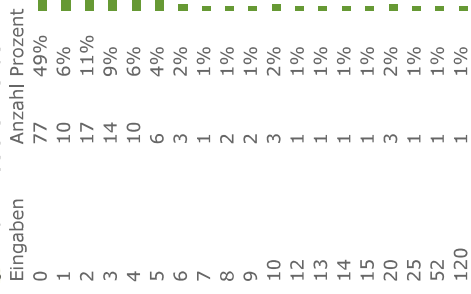
Wie hoch ist der aktuelle Einsatz von Kurzarbeitsentschädigung in Ihrem Unternehmen?

Total Probanden: 198 für diese Frage

➔ in % des betrieblichen Arbeitsvolumens:



➔ Anzahl Arbeitnehmende in Kurzarbeit / Arbeitsausfall:



101956 - Coronaumfrage Wirtschaft Uri

| | | | |
|------|---|----|---|
| 500 | 1 | 1% | ■ |
| 2100 | 1 | 1% | ■ |

Anzahl unterschiedliche Eingaben: 21 - Anzahl Eingaben: 157 - Summe: 3156 - arith. Mittel: 20.1 - arith. Mittel exkl. 0-Werten: 39.45

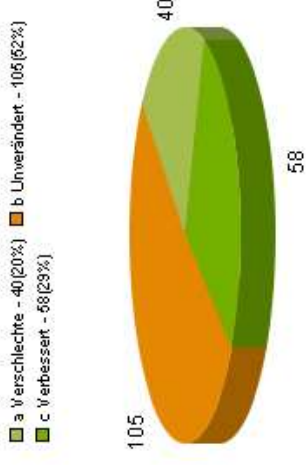
Aktuelle Probleme

Wie hat sich die wirtschaftliche Situation in Ihrem Unternehmen seit den Lockerungsmassnahmen verändert?

Total Probanden: 203 für diese Frage



Arithmetisches Mittel: 2.08 - Median: 2 - Standardabweichung: 0.689



Künftige Probleme

Welche Probleme erwartet Ihr Unternehmen in den nächsten zwei Monaten aufgrund der Corona-Pandemie?

Total Probanden: 189 für diese Frage - Total Antworten (ohne weiss nicht): 279 - 8 Antworten möglich - % der Probanden in dieser Frage / % der Antworten in dieser Frage

→ 34 (18%) Probleme beim Bezug von Vorprodukten (Unterbrochene Lieferketten, Engpässe / Verzögerung in der Lieferung)

→ 31 (16%) Probleme mit der Liquidität

→ 44 (23%) Zu hoher Personalbestand

→ 9 (5%) Zu tiefer Personalbestand

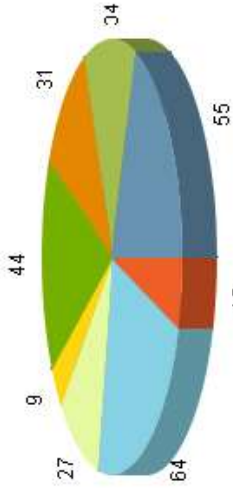
→ 27 (14%) Absatzschwierigkeiten im Ausland bei Endverbrauchern oder bei der Zulieferung an andere Unternehmen (weniger Bestellungseingänge, Aufträge, Nachfrage nach Dienstleistungen, etc.)

→ 64 (34%) Absatzschwierigkeiten im Inland bei Endverbrauchern oder bei der Zulieferung an andere Unternehmen (weniger Bestellungseingänge, Aufträge, Nachfrage nach Dienstleistungen, etc.)

→ 15 (8%) Arbeitsausfälle (u.a. wegen Quarantäne, Betreuung von Kindern zu Hause, etc.)

→ 55 (29%) Sonstige Probleme

- a Probleme bei - 34(12%)
- b Probleme mit - 31(11%)
- c Zu hoher Per - 44(16%)
- d Zu tiefer Pe - 9(3%)
- e Absatzschwie - 27(10%)
- f Absatzschwie - 64(23%)
- g Arbeitsausfä - 15(5%)
- h Sonstige Pro - 55(20%)

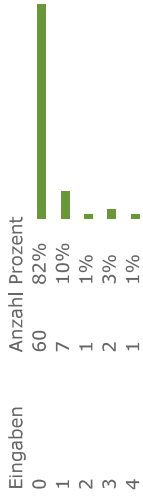


Künftige Probleme

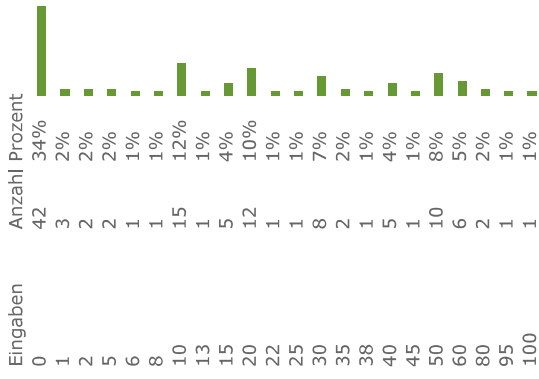
Mit welchen Umsatzeinbußen rechnen Sie in den nächsten zwei Monaten für Ihr Unternehmen?

Total Probanden: 189 für diese Frage

→ in Millionen Franken:



→ in %:



Anzahl unterschiedliche Eingaben: 22 - Anzahl Eingaben: 123 - Summe: 2364 - arith. Mittel: 19.21 - arith. Mittel exkl. 0-Werten: 29.18

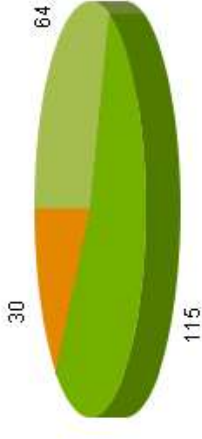
Künftige Probleme

Rechnen Sie damit, dass die Corona-Pandemie negative Auswirkungen auf die Beschäftigung in Ihrem Unternehmen haben wird?

Total Probanden: 190 für diese Frage - Total Antworten (ohne weiss nicht): 209 - 3 Antworten möglich - % der Probanden in dieser Frage / % der Antworten in dieser Frage

- 64 (34%) Kurzarbeit (31%)
- 30 (16%) Entlassungen (14%)
- 115 (61%) Keine (55%)

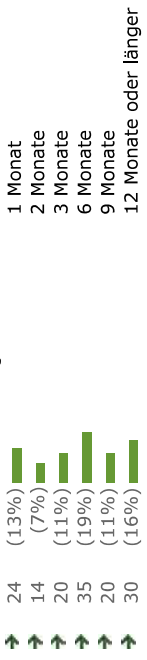
- a Kurzarbeit - 64(31%)
- b Entlassungen - 30(14%)
- c Keine - 115(55%)



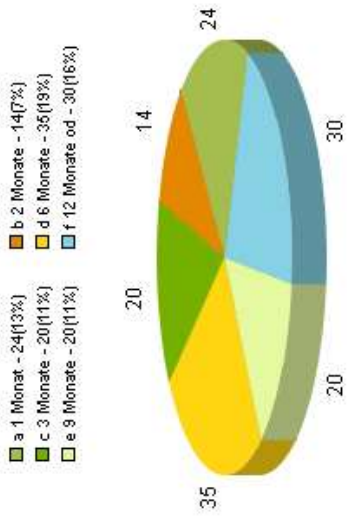
Weiterer Verlauf und Massnahmen

Wann rechnen Sie mit einer Normalisierung Ihrer Geschäftstätigkeiten in Ihrem Unternehmen?

Total Probanden: 187 für diese Frage



Arithmetisches Mittel: 3.72 - Median: 4 - Standardabweichung: 1.715



Weiterer Verlauf und Massnahmen

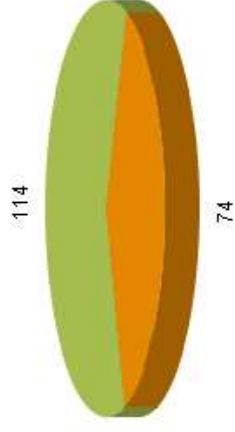
Beobachten oder erwarten Sie auch positive Effekte?

Total Probanden: 188 für diese Frage

→ 114 (61%) Ja
→ 74 (39%) Nein

Arithmetisches Mittel: 1.39 - Median: 1 - Standardabweichung: 0.488

■ a Ja - 114(61%) ■ b Nein - 74(39%)



Weiterer Verlauf und Massnahmen

Halten Sie die vom Bundesrat vorgesehenen Massnahmen für Ihr Unternehmen für ausreichend?

Total Probanden: 188 für diese Frage



Arithmetisches Mittel: 1.14 - Median: 1 - Standardabweichung: 0.347

a Ja - 159 (85%) b Nein - 26 (14%)



Weiterer Verlauf und Massnahmen

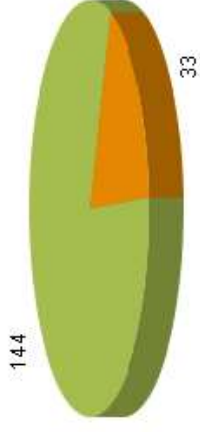
Halten Sie die vom Urner Regierungsrat vorgesehenen Massnahmen für Ihr Unternehmen für ausreichend?

Total Probanden: 186 für diese Frage

→ 144 (77%) Ja
→ 33 (18%) Nein

Arithmetisches Mittel: 1.18 - Median: 1 - Standardabweichung: 0.389

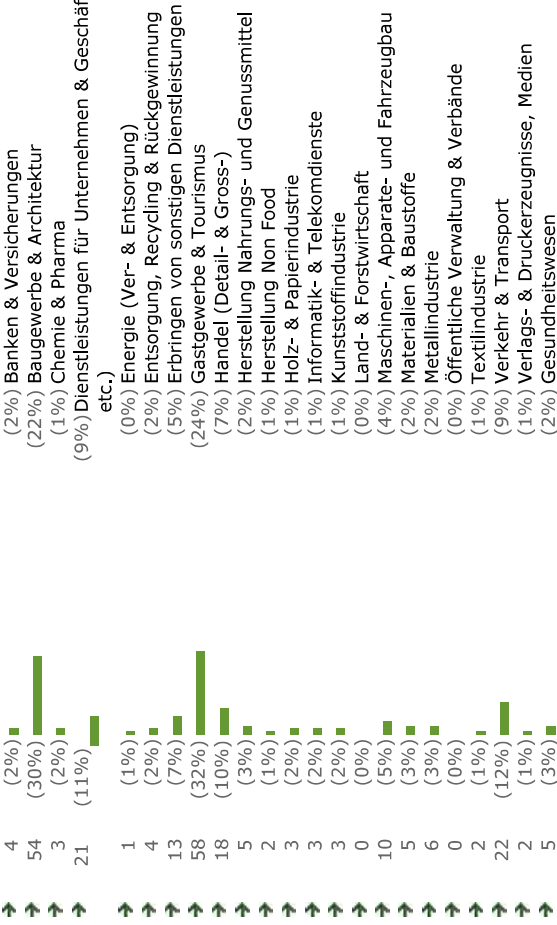
■ a Ja - 144(77%) ■ b Nein - 33(18%)



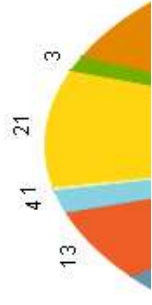
Branche

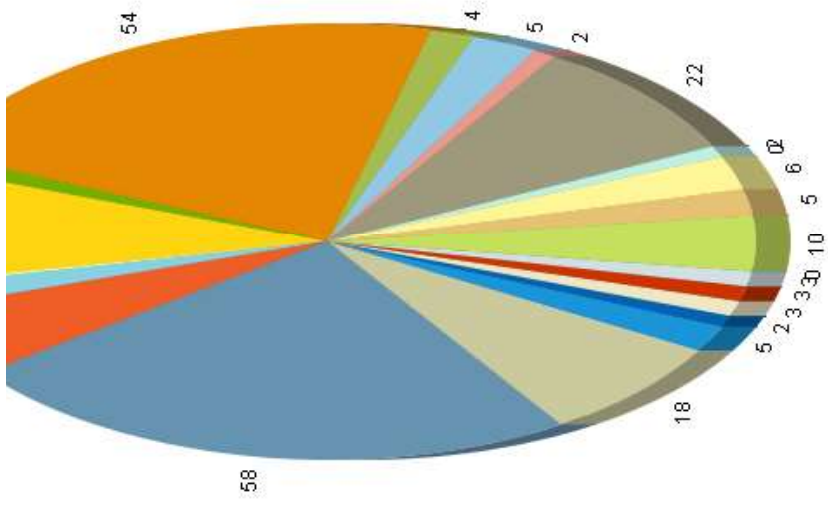
In welcher Branche ist Ihr Unternehmen tätig?

Total Probanden: 183 für diese Frage - Total Antworten (ohne weiss nicht): 244 - 4 Antworten möglich - % der Probanden in dieser Frage / % der Antworten in dieser Frage



- a Banken & Ver - 4(2%)
- b Baugewerbe & - 54(22%)
- c Chemie & Pha - 3(1%)
- d Dienstleistu - 21(9%)
- e Energie (Ver - 10%)
- f Entsorgung - 4(2%)
- g Erbringen vo - 13(6%)
- h Gastge werbe - 58(24%)
- i Herstellung - 5(2%)
- j Herstellung - 5(2%)
- k Holz- & Papi - 3(1%)
- l Holz- & Papi - 3(1%)
- m Kunststoffin - 3(1%)
- n Kunststoffin - 3(1%)
- o Land- & Fors - 0(0%)
- p Maschinen- - 10(4%)
- q Materialien - 5(2%)
- r Metallindust - 6(2%)
- s Öffentliche - 0(0%)
- t Textilindust - 2(1%)
- u Verkehr & Tr - 22(9%)
- v Verlags- & D - 2(1%)
- w Gesundheitsw - 5(2%)

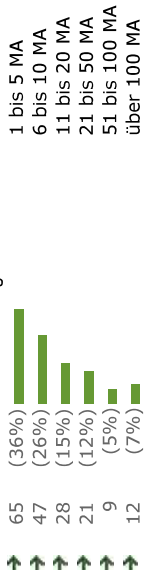




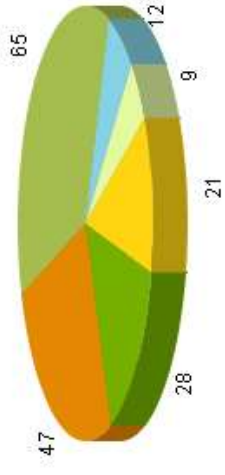
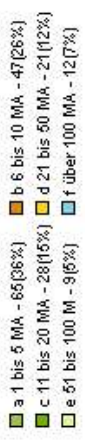
Anzahl Mitarbeitende

Wieviele Mitarbeitende beschäftigt Ihr Unternehmen?

Total Probanden: 182 für diese Frage



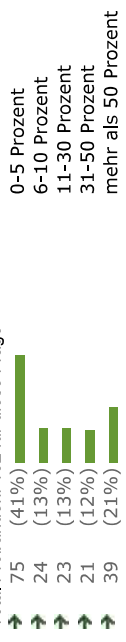
Arithmetisches Mittel: 2.43 - Median: 2 - Standardabweichung: 1.509



Ausserkantonale Aufträge

Welchen Anteil haben Aufträge ausserhalb des Kantons Uri in Ihrem Unternehmen?

Total Probanden: 182 für diese Frage



Arithmetisches Mittel: 2.56 - Median: 2 - Standardabweichung: 1.607

